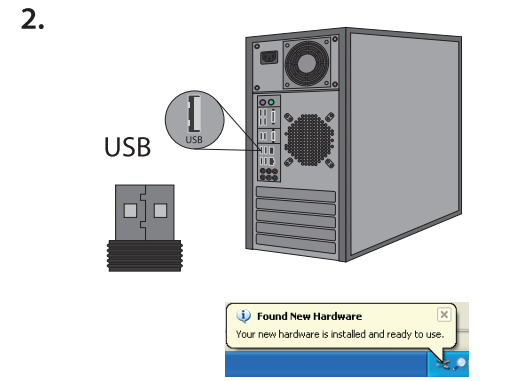
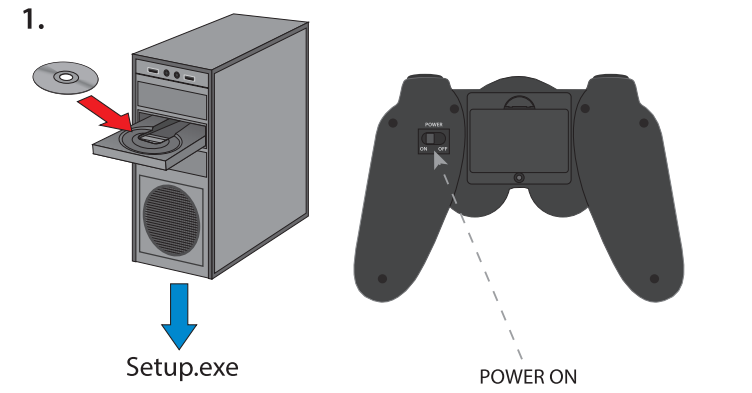


Defender Game Master Wireless

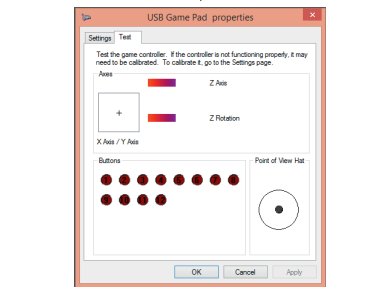
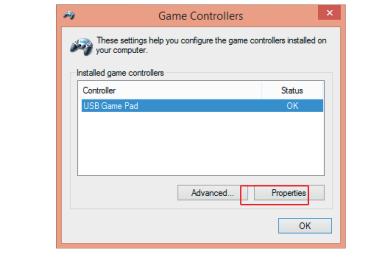
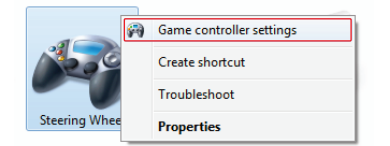
Wireless gamepad
User Manual



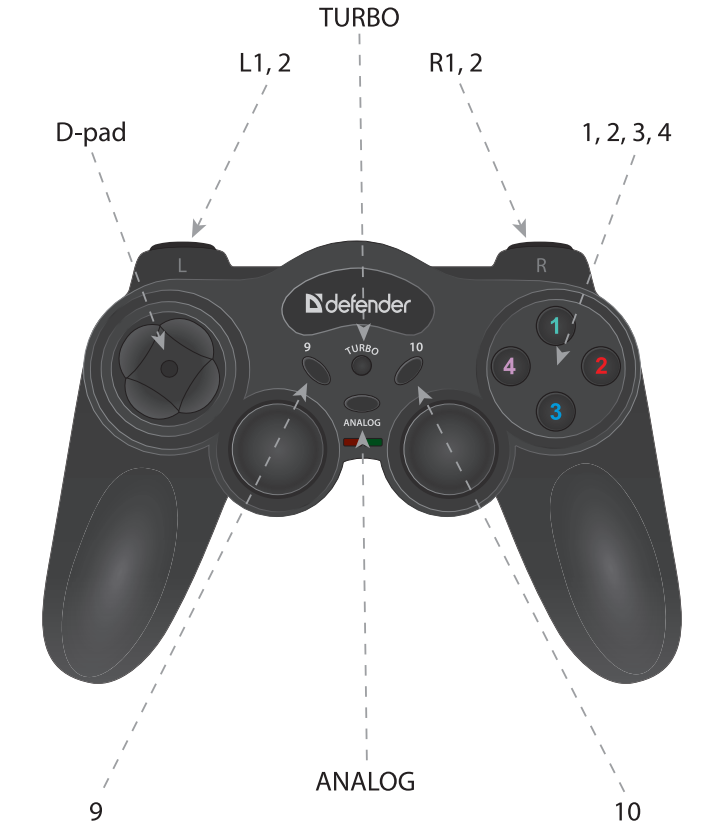
CONNECTION TO PC



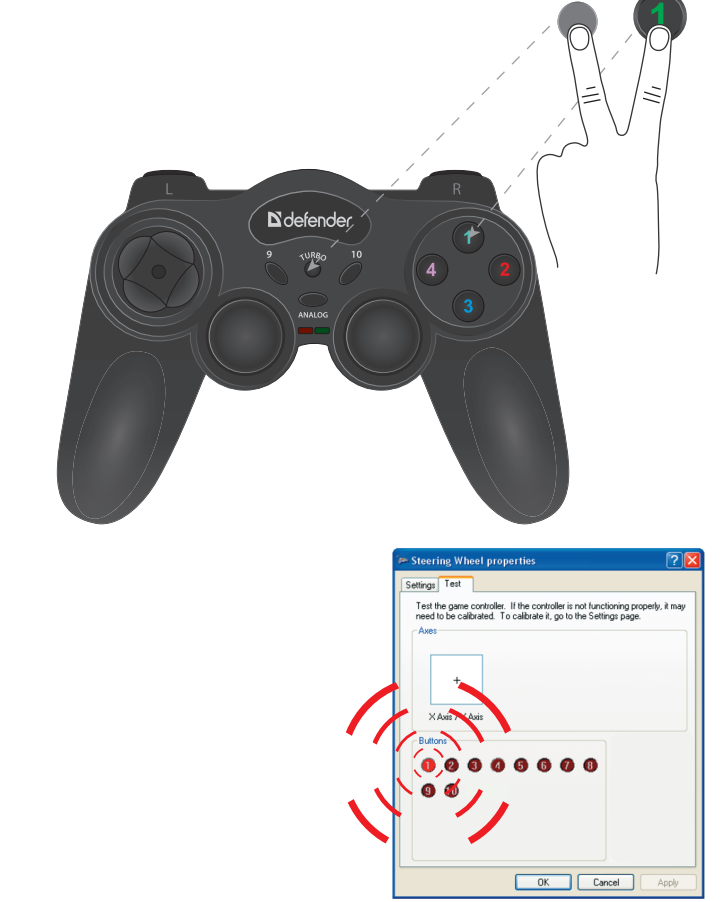
3. Windows 7 Windows 8 Windows 10



USING



TURBO



AZE Simsiz qeypad

Uyğunluq bəyannaməsi
Qurğunun (qurğuların) çalışmasına statik, elektrik və ya yüksək tezlikli sahələr (radioavadanlıq, mobil telefonlar, mikrodalğalı sobalar, elektrostatik boşalmalar) təsir göstərə bilər.

Batareyaların, elektrik və elektron avadanlığın utilizasiyası
Malın, malın batareyalarının və ya qabın üzərində olan bu nişan, malın məişət tullantıları ilə utilizasiyasının qeyri-mümkünlüyünə göstərir. Mal, batareya, elektrik və elektron avadanlığının toplanması və utilizasiyası ilə məşğul olan şirkətin məntəqəsinə gətirilməlidir.

Malın təhlükəsiz və səmərəli istifadəsi üzrə qaydalar və şərtlər
Ehtiyat tədbirləri:

- Maldan yalnız təyinatına görə istifadə etmək.
- Malı sökməmək. Bu məmulatın tərkibində təmir edilə bilən hissələr yoxdur. Nasaz avadanlığın xidməti və ya təmiri üzrə məsələlərə görə satıcı-şirkətə və ya Defender səlahiyyətli servis mərkəzinə müraciət etməlisiniz. Malı qəbul etdikdən onun bütövlüyünə, daxilində sərbəst hərəkət edən əşyaların olmamasına əmin olun.
- 3 yaşa qədər uşaqlar üçün nəzərdə tutulmayıb. Tərkibində xırda hissələr ola bilər.
- Məmulatı, onun daxili hissəsini rütubətdən qorumaq. Məmulatı maye içinə salmamaq.
- Məmulatı, zərər vura bilən vibrasiyalara və mexaniki yüklərə məruz qoymamaq. Malın üzərində mexaniki zədələrin olması halında ona heç bir zəmanət verilmir.
- Malın üzərində gözə çarpan zədələrin olması halında maldan istifadə etməmək. Bilərəkdən nasaz qurğudan istifadə etməmək.
- Təvsiyə edilən temperaturlardan kənar temperatur şəraitində (istifadəçi təlimatına bax), rütubətin kondensasiyası şəraitində və habelə təcavüzkar mühitlərdə istifadə etməmək.
- Ağza götürməmək.
- Məmulatdan sənaye, tibbi və istehsalat məqsədi ilə istifadə etməmək.
- Əgər malın nəqli mənfəi temperatur şəraitində aparılıbsa, istismara başlamazdan əvvəl mal isti qapalı bir yerdə (+16...+250C) 3 saat ərzində qızmalıdır.
- Uzun müddətdə istifadə etmədiyiniz halda qurğunu hər dəfə şəbəkədən ayırmaq lazımdır.
- Fikirinizi yayındırırsa, qurğudan nəqliyyat vasitəsinin idarə edilməsi zamanı istifadə etməmək.

Defender səlahiyyətli servis mərkəzləri haqqında daha ətraflı məlumat ilə tanış olmaq üçün www.defender-global.com saytına müraciət edin.

BEL Бесправдны геймпад

Дэкларацыя адпаведнасці
На функцыянаванне прылады (прылад) могуць паўплываць статычныя, электрычныя або высокачастотныя палі (радыёапаратура, мабільныя тэлефоны, мікрахвалевыя печы, электростатычны разрады). У выпадку ўзнікнення павялічце адлегласць ад прылады, якая выклікае перашкоды.

Утылізацыя батарэек, электрычнага і электроннага абсталявання
Гэты знак на тавары, батарэйках да тавару або на ўпакоўцы азначае, што тавар не можа быць утылізаваны разам з бытавымі адходамі. Ён павінен быць дастаўлены ў кампанію па зборы і ўтылізацыі батарэек, электрычнага і электроннага абсталявання.

Правілы і ўмовы бяспечнага і эфектыўнага выкарыстання тавару
Меры засцярогі:

- Выкарыстоўваць тавар толькі па прамым прызначэнні.
- Не разбіраць. Дадзены выраб не змяшчае частка, якая падлягае самастойнаму рамонту. Па пытаннях абслугоўвання і замены няспраўнага выраба звяртацца да фірмы-прадаўца або ў аўтарызаваны сервісны цэнтр Defender. Пры прыёме тавару пераканайцеся ў яго цэласнасці і адсутнасці ўнутры прадметаў, якія свабодна перамяшчаюцца.
- Не прызначаны для дзяцей да 3-х гадоў. Можна змяшчаць дробныя дэталі.
- Не дапушчаць пападання вільгаці на выраб і ўнутр яго. Не апускаць выраб у вадкасці.
- Не падвргаць выраб вібрацыям і механічным нагрузкам, здольным прывесці да механічных пашкоджанняў тавару. У выпадку наяўнасці механічных пашкоджанняў ніякіх гарантый на тавар не даецца.
- Не выкарыстоўваць пры бачных пашкоджаннях вырабу. Не карыстацца заведама няспраўнай прыладай.
- Не выкарыстоўваць пры тэмпературах ніжэй або вышэй рэкамендуемых (гл. інструкцыю карыстальніка), пры ўзнікненні вільгаці, якая кандэнсуецца, а таксама ў агрэсіўным асяроддзі.
- Не браць у рот.
- Не выкарыстоўваць выраб у прамысловых, медыцынскіх або вытворчых мэтах.
- У выпадку, калі транспарціроўка тавару ажыццяўлялася пры адмоўных тэмпературах, перад пачаткам эксплуатацыі трэба даць тавару сагрэцца ў цэлым памяшканні (+16-25 °C) на працягу 3 гадзін.
- Выключаць прыладу кожны раз, калі не плануецца выкарыстоўваць яе на працягу доўгага перыяду часу.
- Не выкарыстоўваць прыладу пры кіраванні транспартным сродкам у выпадку, калі прылада адцягвае ўвагу, а таксама ў тых выпадках, калі адключэнне прылады прадугледжана законам.

Больш падрабязная інфармацыя аб аўтарызаваных сервісных цэнтрах Defender даступная на www.defender-global.com

